

## Online Workshop „Big Data im Sozialwesen“

### Facts

**Wo:** Zoom

**Datum:** 24. September 2020

**Zeiten:** 10:00 - 13:00 Uhr

**Kosten:** ...los (für Mitglieder)

**Anmeldeschluss:** 17. September 2020

**Plätze: max. 8**

(Mindestteilnehmerzahl 6. Wird die Mindestteilnehmerzahl nicht erreicht behalten wir uns eine Absage vor.)

**Zielgruppe:** Der Workshop richtet sich an Personen, die sich mit Digitalisierungsthemen in sozialwirtschaftlichen Unternehmen auseinandersetzen.

**Anmeldung bitte an: [a.weise@vediso.de](mailto:a.weise@vediso.de)**

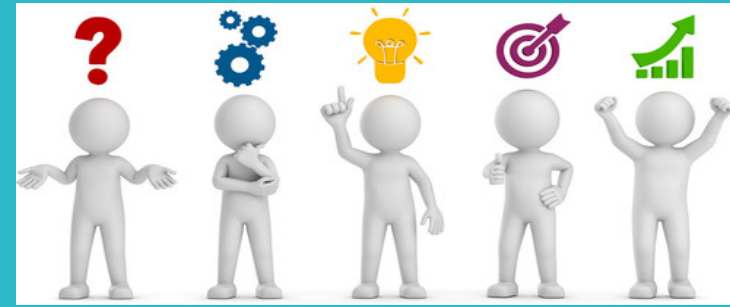


„Big Data“ – ein Begriff den jeder schon mal gehört hat. Doch was steckt hinter dem Buzzword? Hat Big Data auch eine Bedeutung für die sozialwirtschaftliche Praxis?

Im Zuge der Digitalisierung werden immer mehr digitale Daten von unterschiedlichsten Quellen produziert und gespeichert. Diese Daten werden mithilfe von neuen Auswertungsmöglichkeiten analysiert und darin versteckte Informationen als zusätzlicher Erkenntnisgewinn für das eigene Unternehmen genutzt.

Die Analyse und Auswertung digitaler Datenmassen stellt in der sozialwirtschaftlichen Praxis ein ungenutztes Potenzial dar. Im Sozialwesen werden zwar Unmengen an digitalen Daten erzeugt und gesammelt, Unternehmen aus der Sozialwirtschaft verarbeiten die Daten aber kaum weiter.

Der Online Workshop „Big Data im Sozialwesen“, vom Verband für Digitalisierung in der Sozialwirtschaft e.V., bietet Teilnehmenden die Möglichkeit grundlegende Kenntnisse zum Themenfeld Big Data aufzubauen. Bei wechselnden Impulsen und Arbeitsphasen setzen sich die Teilnehmenden interaktiv mit der Nutzung und Analyse digitaler Datenmassen im Sozialwesen auseinander.



### Ergebnisse:

Die Teilnehmenden:

- bauen umfassende Grundkenntnisse zum Themenfeld Big Data im Sozialwesen auf
- erörtern in konstruktiver Weise, ob Big Data Analysen im Sozialwesen in Deutschland erstrebenswert sind
- entwickeln erste Ideen zur Datennutzung/-auswertung für das eigene Unternehmen
- kommen ins Gespräch mit digitalisierungsaffinen Kolleginnen und Kollegen, die ähnliche Fragestellungen zur Datennutzung/-auswertungen haben

### Schwerpunkte:

- Vorstellung der Chancen, Risiken und Anforderungen von Big Data Analysen anhand von Anwendungsbeispielen aus der sozialpädagogischen Praxis
- Nutzung und Auswertung digitaler Datenmassen im Sozialwesen in Deutschland
- Netzwerkarbeit

### Methoden:

- Impulsvorträge
- Digitale Talkrunde
- Gruppenarbeiten